

B

**BOMBEROS
RIOBAMBA**



***Deliberación
Pública e Informe de
Rendición de Cuentas***

Bomberos Riobamba 2024

Naturaleza institucional

COESCOP.

“Art. 274.- Naturaleza.- Los Cuerpos de Bomberos son entidades de derecho público adscritas a los Gobiernos Autónomos Descentralizados municipales o metropolitanos, que prestan el servicio de prevención, protección, socorro y extinción de incendios, así como de apoyo en otros eventos adversos de origen natural o antrópico. Asimismo efectúan acciones de salvamento con el propósito de precautelar la seguridad de la ciudadanía en su respectiva circunscripción territorial.”

Nuestro Trabajo

Eje de respuesta ante eventos adversos

397



Otras
emergencias

26



Inundaciones

234



Incendios
forestales

99



Incendios

199



Emergencias
médicas

57



Fugas
de gas

55



Rescates

184



Auxilios

23



Accidentes
de tránsito



1274
EMERGENCIAS
ATENDIDAS

GEOT



**GRUPO ESPECIALIZADO
DE OPERACIONES TECNOLÓGICAS**





NUMÉRICO DE PERSONAL

10 Personas
operativas

2 Técnicos
especializados



INVERSIÓN EN EL GRUPO

Equipos para el sistema
de radiocomunicación
\$80.000.00

Flota de drones para
búsquedas con
sensores térmicos,
multiespectrales y
nocturnos
\$85.000.00



EMERGENCIAS ATENDIDAS

17 búsquedas
técnicas y apoyo
tecnológico en
más de **200**
emergencias
durante el 2024



Cbo. (B) L. Callan

OP. D. VALDE

CUERPO DE BOMBEROS
FUERZA DE REFUERZO EN INCENDIOS FORESTALES
EQUADOR

GEMAM

**GRUPO ESPECIALIZADO DE
RESCATE EN MEDIA Y ALTA MONTAÑA**





NUMÉRICO DE PERSONAL

12 Personas
operativas



INVERSIÓN EN EL GRUPO

Equipos de protección
personal para rescate
en media y alta
montaña
\$57.050.00

Equipos y accesorios
para rescate en media
y alta montaña
\$27.930,00



EMERGENCIAS ATENDIDAS

Activación para
búsqueda técnica
en el volcán
Tungurahua por
más de 2 semanas
de persona
desparecida.



MATPEL



**GRUPO ESPECIALIZADO DE
MATERIALES PELIGROSOS**



NUMÉRICO DE PERSONAL

9 Personas
operativas



INVERSIÓN EN EL GRUPO

Equipos de protección
personal para atención de
emergencias con
materiales peligrosos
\$67.298,00

Material aglutinante y
espumógeno **\$19.957,00**

Equipos para contención de
fugas y derrames
\$32.700.00



ACTIVIDADES REALIZADAS

En la actualidad
desarrolla un plan
de identificación
de materiales
peligrosos
derivados del
petróleo en todo
el cantón.



GAR



GRUPO ESPECIALIZADO DE ALTO RENDIMIENTO



NUMÉRICO DE PERSONAL

16 Personas
operativas



ACTIVIDADES REALIZADAS

Se elaboran planes de entrenamiento y fortalecimiento de las capacidades físicas, tanto para este grupo como para todo el personal operativo.



INATEC

BRIF



**BRIGADAS DE REFUERZO EN
INCENDIOS FORESTALES
REACREDITACION COMO
BRIGADA TIPO A**



NUMÉRICO DE PERSONAL

43 Personas
operativas

20 Apoyo
Técnico



INVERSIÓN EN EL GRUPO

Equipos y accesorios de la
campamentación de
acuerdo a los parámetros
establecidos por la guía de
acreditación de la SGR,
\$716.147,20

Equipos, herramientas y
accesorios para las BRIF
\$21.000,00

Equipos de protección
personal forestal
\$232.282,95



EMERGENCIAS ATENDIDAS

**Apoyo logístico en todos
los incendios forestales
dentro del cantón (234
incendios)**

Activación por parte de la
Secretaría de Gestión de
Riesgos como apoyo
nacional:

IIF Sigchos - Cotopaxi
IIF Reserva el Ángel -
Carchi
IIF Guápulo - Pichincha
IIF Puenbo - Pichincha



Deliberación pública e informe de Rendición de Cuentas

APH



GRUPO ESPECIALIZADO DE ATENCION PREHOSPITALARIA



NUMÉRICO DE PERSONAL

10 Paramédicos

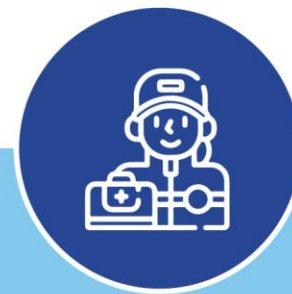


INVERSIÓN EN EL GRUPO

Equipos biomédicos para la
unidad de atención
prehospitalaria.
\$126.785,71

Insumos para unidades
ambulancias
\$6.000,00

Equipos de protección
personal para el personal
de prehospitalaria,
\$30.000,00



EMERGENCIAS ATENDIDAS

199 emergencias
atendidas en todo el
cantón Riobamba





GRUPO ESPECIALIZADO DE BÚSQUEDA Y RESCATE ACUÁTICO



NUMÉRICO DE PERSONAL

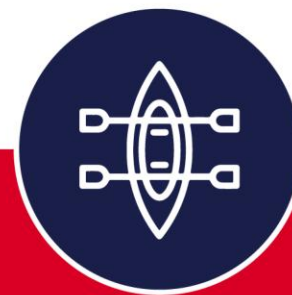
11 Personas
operativas



INVERSIÓN EN EL GRUPO

Herramientas, equipos y accesorios para la búsqueda y rescate acuático, **\$18.700,00**

Equipos de protección personal para la búsqueda y rescate acuático, **\$25.400,00**



ACTIVIDADES REALIZADAS

El personal se encuentra en constante capacitación, asistimos a la actualización de seguridad y salvamento acuático en el contexto de atención pre-hospitalaria.



USAR

ACREDITACIÓN USAR MEDIANO- SGR



NUMÉRICO DE PERSONAL

59 Personas
operativas



INVERSIÓN EN EL GRUPO

Equipos y accesorios
de potencia requeridos
por la Secretaría
Nacional de Gestión de
Riesgos para la
acreditación
\$119.000,00



ACTIVIDADES REALIZADAS

Preparación
documental del
equipo para la
**acreditación
cómo grupo
USAR mediano.**



Mejoramos nuestra operatividad



56 Bomberos Ascendidos



Deliberación pública e informe de Rendición de Cuentas

**La seguridad del personal
es PRIORIDAD**

\$612.153,64 invertidos en un equipo de protección personal para incendios estructurales cómo lo dicta la normativa NFPA. **Esto tomando en cuenta que los actuales trajes se encuentran en el límite de su vida útil.**

**Fortalecimiento de
la gestión técnica operativa**

\$55.000,00 invertidos en una consultoría que establece los parámetros para actuaciones más eficientes en el caso de eventos adversos. **Manuales, procesos y prácticas por un año dentro de la normativa americana NFPA.**

Fortalecimiento del parque automotor

Inversión: \$733.500,30





PMU

- Vehículo con gran capacidad de arrastre
- 4 modos de manejo para cualquier terreno
- Toldo tipo murciélago para el SCI
- Cabina para equipos tecnológicos
- Bullbar frontal y posterior homologado con sistemas de seguridad
- Suspensión para trabajo a gran impacto de 2.5 pulgadas
- Winchas de 12 toneladas
- Sistema de abastecimiento de electricidad con doble batería
- Cajonera para equipamiento
- Pizarra de asignación de recursos
- Pantalla para seguimiento de información en tiempo real.



- 3 modos de manejo para cualquier terreno
- Toldo tipo murciélago para el SCI
- Cabina para equipos tecnológicos
- Bullbar frontal y posterior homologado con sistemas de seguridad
- Suspensión para trabajo a gran impacto de 2.5 pulgadas
- Winchas de 12 toneladas
- Internet satelital
- Repetidora de señal.

R11 - R12 y R13

- 3 modos me manejo para cualquier terreno
- Tapa balde
- Bullbar frontal y posterior homologado con sistemas de seguridad
- Suspensión para trabajo a gran impacto de 2.5 pulgadas
- Winchas de 12 toneladas.

BUS

- Capacidad para 42 personas
- Climatización
- Bodega de carga



Deliberación pública e informe de Rendición de Cuentas



MINICARGADORA

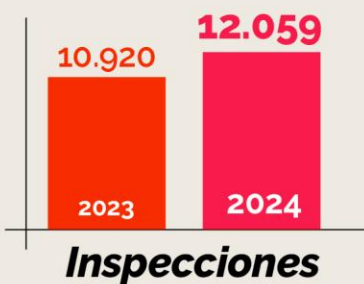
- Punta de ruptura
- Barredora
- Mini excavadora
- Pala

Llegamos a más sectores

Eje de Prevención

Inspecciones:

Incrementamos la seguridad en tus actividades económicas, realizamos 1139 inspecciones más que el año 2023, eso significa más lugares seguros en nuestro cantón.



Generamos una cultura de prevención



IMPACTO DE LAS CAPACITACIONES 2024

166

Número de
capacitaciones
realizadas

14068

Número de
personas
capacitadas

4

Campañas de
prevención
activadas



INVERSIÓN EN CAPACITACIÓN

Simuladores
virtuales para
capacitación

\$53.623,93

Maquetas con
información
relevante para
la prevención
de incendios.

\$6.180,00

Estamos en sectores estratégicos

Eje de Fortalecimiento Insitucional

**ÁREA DE COBERTURA ÓPTIMA
DE LAS COMPAÑÍAS URBANAS:
46,09 KM₂**



Compañía histórica "26 de julio"

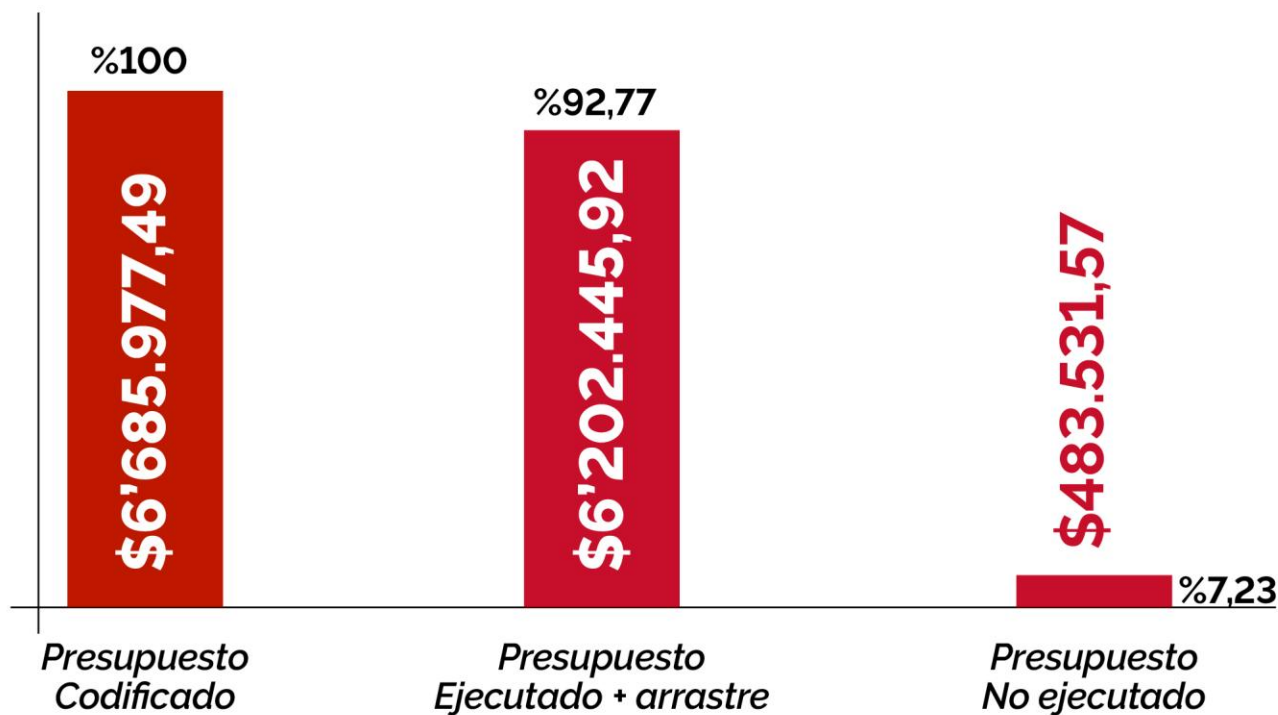
Incrementamos nuestra capacidad de respuesta con 27 bomberos que cubrirán las 3 guardias para contar con un tren de ataque completo en el centro de la ciudad.

Inversión: \$705.000,00

Compañía 26 de Junio
"Santa Rosa"

Ejecución Presupuestaria

Eje económico



Deliberación pública e informe de Rendición de Cuentas



SIEMPRE LISTOS

EN CASO DE
EMERGENCIA
LLAMA AL



9 1 1